

## Detektyw w świecie bajek – Kim są postacie?

### Opisz postać

#### Narzędzie AAC

##### Potrzebne materiały:

- sylwetki postaci z historii;
- sylwetki z emocjami;

**Kluczowa umiejętność:** życie codzienne

##### OGÓLNE CELE

- Rozwijanie umiejętności identyfikowania i opisywania cech fizycznych i emocjonalnych postaci w tekście narracyjnym.
- Stymulowanie empatii i ekspresji osobistej poprzez łączenie postaci z emocjami.
- Wspieranie ekspresji ustnej i alternatywnej (wizualnej, mimicznie-gestycznej) poprzez wykorzystanie materiałów dostosowanych (sylwetki, ikony, wyraz twarzy).



Dofinansowane przez  
Unię Europejską

**movetia**

Austausch und Mobilität  
Échanges et mobilité  
Scambi e mobilità  
Exchange and mobility

**Plural  
Words**

## JAK TEGO UŻYWAĆ

Materiał został zaprojektowany jako wizualne, ekspresyjne i interaktywne wsparcie rozwijające umiejętność identyfikowania i wyrażania cech oraz emocji postaci z opowieści „Jaś i Małgosia”. Ćwiczenie wspiera rozumienie narracji, empatię i ekspresję multimodalną oraz jest dostępne dla wszystkich uczniów, w tym korzystających z AAC.

Materiał zawiera:

- sylwetki postaci z opowieści (Jaś i Małgosia),
- sylwetki emocji (np. radość, smutek, strach, złość).

Zestaw można wykorzystywać w kilku wariantach aktywności:

Identyfikowanie postaci i emocji

Uczniowie otrzymują sylwetkę postaci i wybierają jedną lub więcej emocji pasujących do różnych momentów w opowieści. Mogą uzasadnić swój wybór słownie, za pomocą ikon lub znaków.

Opisy postaci

Przy użyciu kart pomocniczych uczniowie budują portret postaci: jak wygląda, co czuje, jak się zachowuje. Można tworzyć indywidualne karty pracy lub zbiorowe panele portretowe.

Łączenie postaci, emocji i momentów w opowieści

Dzieci łączą każdą postać z emocją oraz sytuacją w historii, w której się ona pojawia (np. Jaś – przestraszony – gdy jest w klatce). Ćwiczenie wspiera ich rozumienie emocjonalne opowieści.



## Odegranie ról i dramatyzacja

Za pomocą sylwetek lub masek uczniowie mogą odgrywać krótkie scenki, w których wyrażają określoną emocję postaci. Mogą wypowiadać emocjonalną kwestię lub reagować werbalnie albo gestami.

### REKOMENDACJE DOTYCZĄCE WYKORZYSTANIA:

- **Modułowo:** można używać materiałów krok po kroku: najpierw identyfikacja postaci, potem emocji, a następnie ich powiązanie.
- **Zintegrowanie:** aktywność można połączyć z czytaniem opowieści, jej odtwarzaniem lub odgrywaniem ról.
- **Elastycznie:** można dostosować ją do potrzeb uczniów – werbalnie, wizualnie, mimicznie lub za pomocą piktogramów.

### JAK TO STWORZYĆ

Aby przygotować materiał „Opisz postać”, wydrukuj sylwetki postaci (Jasia i Małgosi) na grubszym kartonie (minimum 200 g), aby były trwałe i łatwe w użyciu. Zaleca się zalaminowanie sylwetek dla wielokrotnego wykorzystania, zwłaszcza podczas odgrywania ról czy pracy grupowej. Sylwetki emocji (np. radość, smutek, strach, złość) można wydrukować lub narysować, następnie wyciąć i ewentualnie wyposażyć w system mocowania (np. paski, taśmę, magnesy), aby przyczepiać je do postaci. Materiał można uzupełnić kartami z zapisanymi cechami lub wyrażeniami, symbolicznymi obrazkami lub ikonami wspierającymi AAC.



## ROZSZERZENIE

Aby wzbogacić aktywność i wesprzeć spersonalizowaną ekspresję, możesz dodać na odwrocie sylwetek postaci lub emocji informacje takie jak:

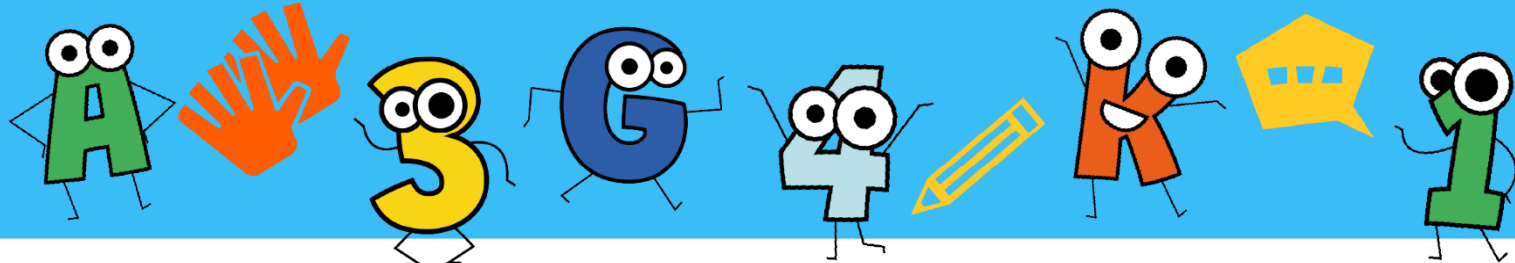
- pytania opisowe (np. „Jak myślisz, co teraz czuje Jaś?”),
- charakterystyki postaci (np. „Małgosia jest odważna, ponieważ...”),
- odniesienia do historii (np. „Kiedy Jaś jest smutny?”),
- proponowane gesty lub wyrazy twarzy dla efektu dramatycznego (np. „Pokaż twarz czarownicy, gdy jest zła!”).

To rozszerzenie wspiera ekspresję multimodalną, empatię oraz aktywne, adaptacyjne uczenie się wszystkich uczniów, w tym korzystających z AAC.

## STWÓRZ WŁASNĄ WERSJĘ

Możesz stworzyć własne sylwetki postaci i emocji wspólnie z uczniami, rysując lub ozdabiając przygotowane kontury. Dzieci mogą wybierać kolory, wyrazy twarzy i detale odzwierciedlające ich rozumienie historii i doświadczeń postaci. Zaangażowanie w tworzenie materiałów rozwija uwagę, kreatywność i więź emocjonalną z tekstem narracyjnym. Spersonalizowane sylwetki można zalaminować i wykorzystywać w opisach, odgrywaniu ról czy aktywnościach związanych z wyrażaniem emocji, wspierając ekspresję multimodalną i empatyczną.





## Sylwetki postaci z bajki



Dofinansowane przez  
Unię Europejską

**movetia**

Austausch und Mobilität  
Echanges et mobilité  
Scambi e mobilità  
Exchange and mobility

**Plural**  
**Words**

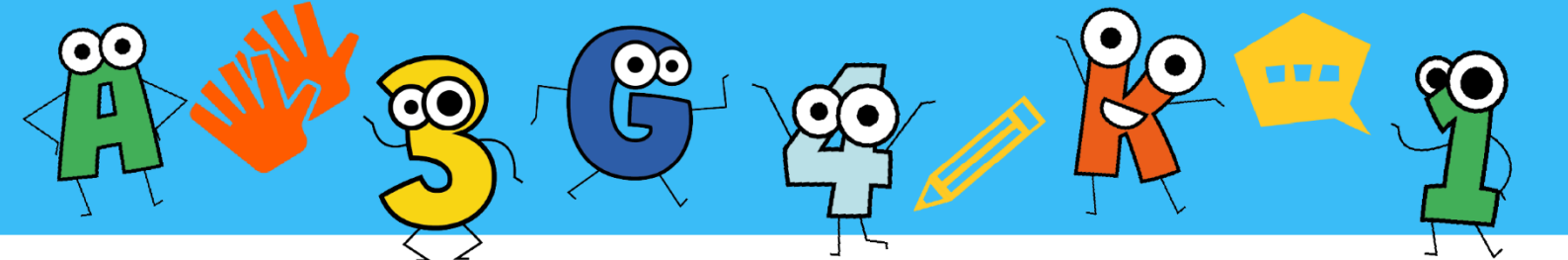


Dofinansowane przez  
Unię Europejską

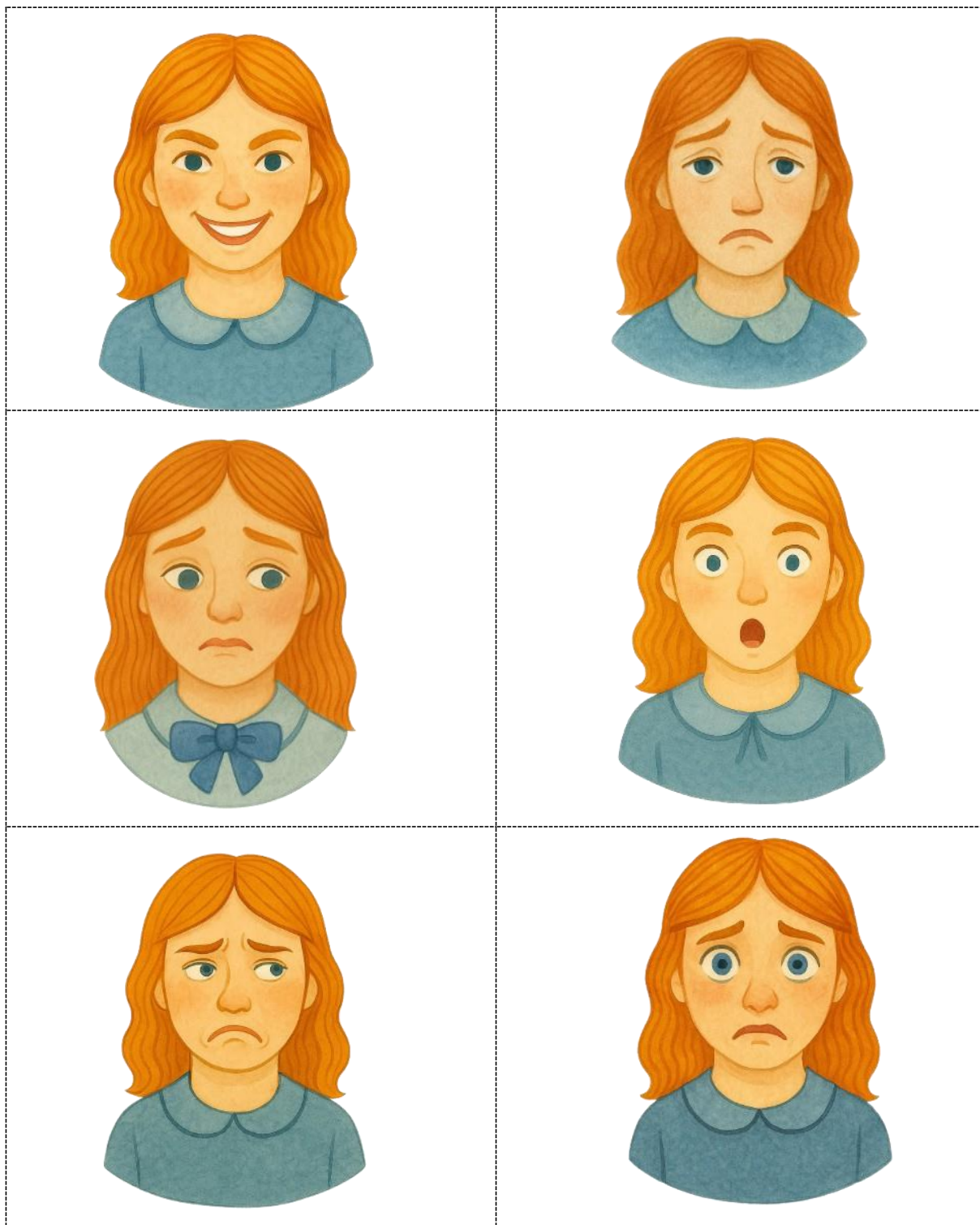
**movetia**

Austausch und Mobilität  
Échanges et mobilité  
Scambi e mobilità  
Exchange and mobility

Plural  
 Words



## Sylwetki z emocjami

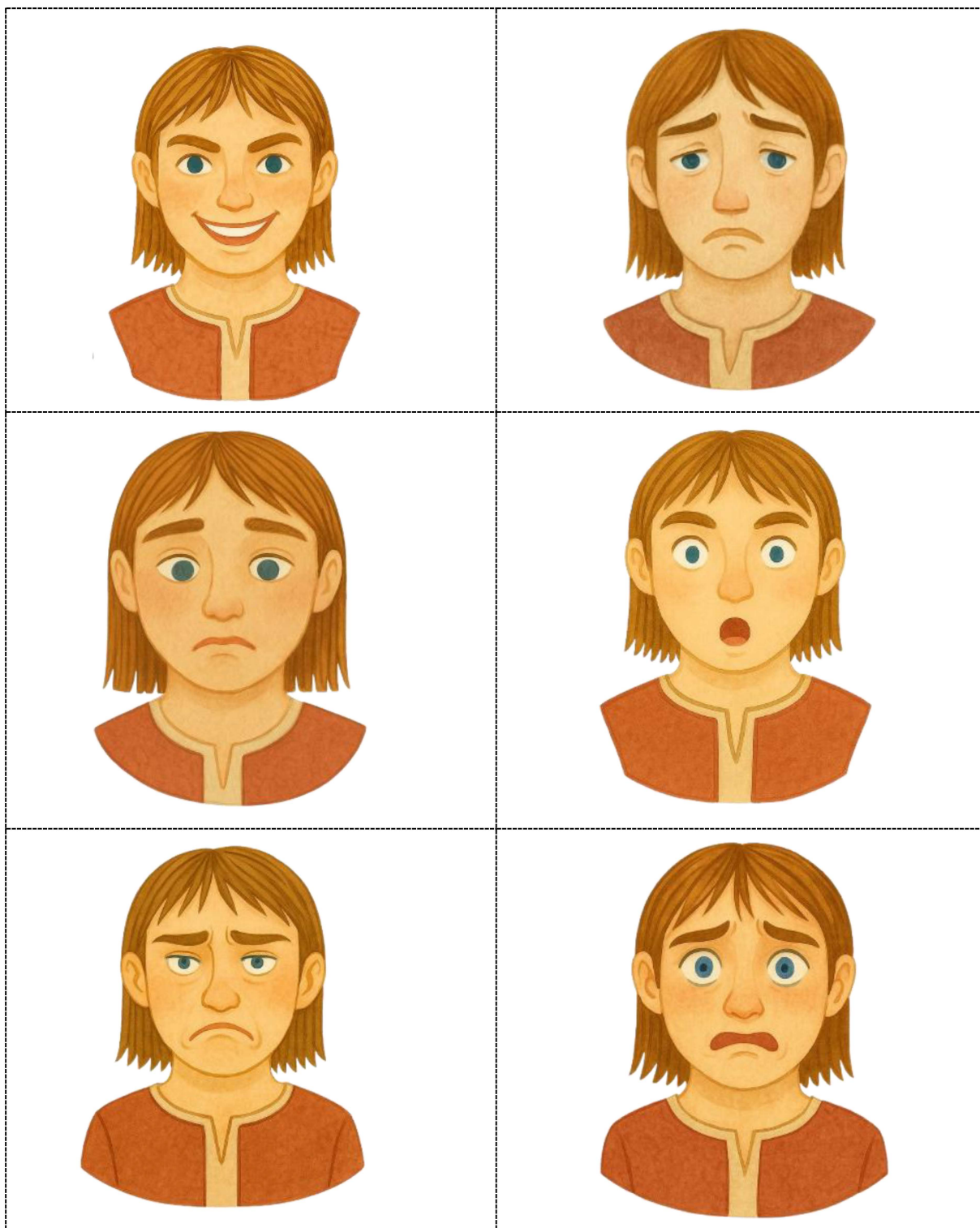


Dofinansowane przez  
Unię Europejską

**movetia**

Austausch und Mobilität  
Echanges et mobilité  
Scambi e mobilità  
Exchange and mobility

**Plural  
Words**



Dofinansowane przez  
Unię Europejską

**movetia**

Austausch und Mobilität  
Echanges et mobilité  
Scambi e mobilità  
Exchange and mobility

**Plural  
Words**